

# 担当者呼び出しシステム（イマオコーポレーション様）

## 920MHz無線・LCD表示

# メッセージウォッチType-N

### 簡単運用

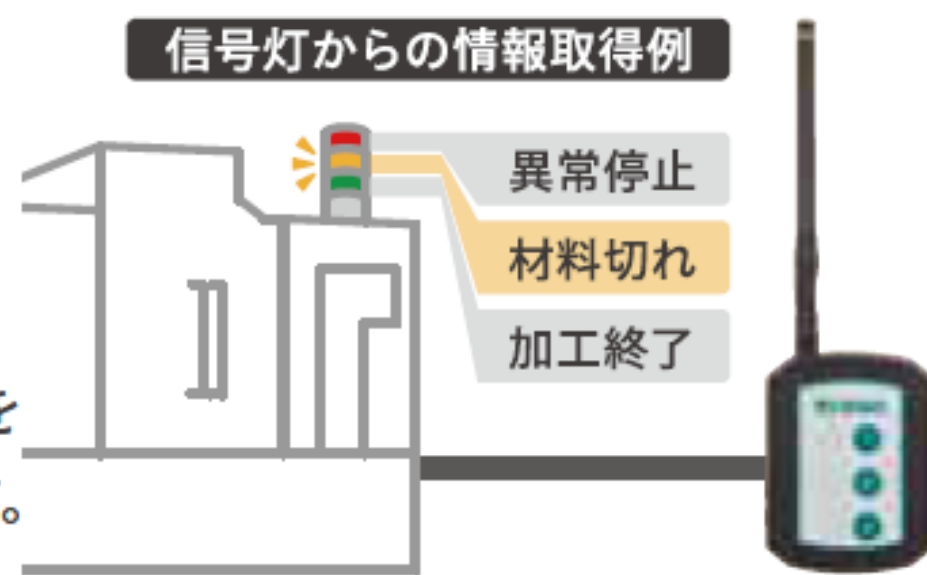
#### 押しボタンは3つ

人から人への呼び出し  
呼び出し内容をルール化し、  
使い分けができます。



#### 外部入力接点は3点

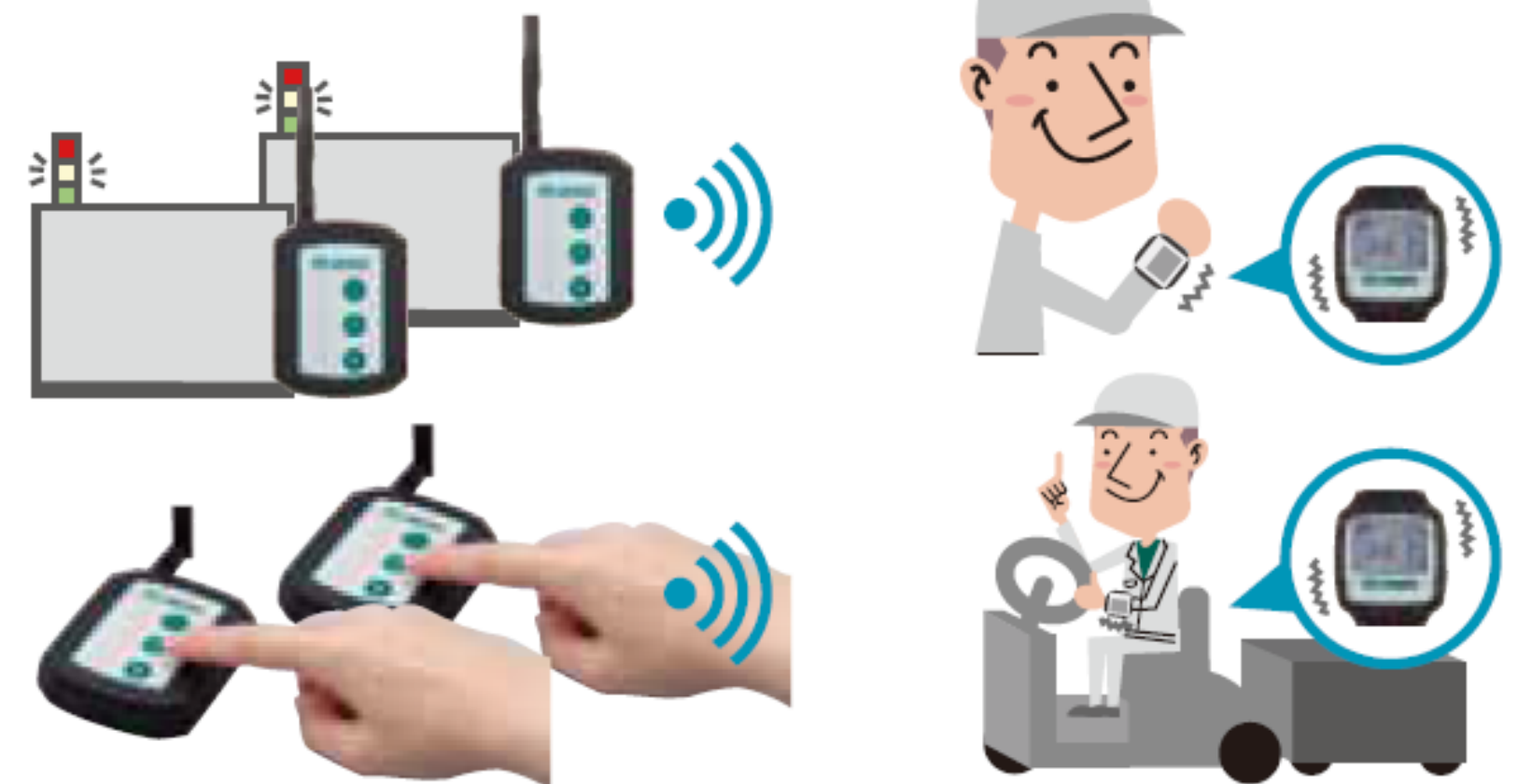
機械から人への  
自動呼び出しや通知  
複数の監視項目や呼び出し内容を  
自動で管理者にお知らせします。



### 組合せ自由

#### 使い方は無限大

管理状況に合わせて、送信機・受信機の数量を増やし、  
様々な組合せが可能です。



### Case.01

## 生産ラインの異常通知で 作業効率のアップ!

【導入場所】自動車部品／生産ラインの異常通知  
送信機4台、中継機2台、受信機2台

#### 課題

#### 担当者が頻繁にラインの見回り

無人生産ライン。何時どこで異常が発生するか分からないため、担当者は、頻繁にラインの見回りを行っていた。また、異常の見落としにより、生産に影響を与えたことがある。

#### 解決

#### 異常箇所を直ちに把握

異常が発生するとメッセージウォッチType-Nの送信機に信号入力され、担当者のメッセージウォッチに通知される。



### Case.03

## 次工程への仕掛品到着の連絡、 搬送効率がUPし、リードタイムが削減!

【導入場所】自動車部品／次工程への仕掛品到着の連絡  
送信機2台、受信機2台

#### 課題

#### 仕掛品の供給を見逃しがち

次工程へ台車で仕掛品を供給しても、次工程担当者が気づかず、滞留していることがあった。

#### 解決

#### 搬送の効率UP

仕掛品の台車を所定の場所に置くとメッセージウォッチType-N送信機に信号が入力され、次工程担当者のメッセージウォッチType-N受信機に通知。仕掛品が届いたことが瞬時にわかり、滞留が解消された。

