

# モノをサービスにつなげる IoTブリッジ IX920-3G

ノードは特小無線で運用  
携帯回線のコストを削減

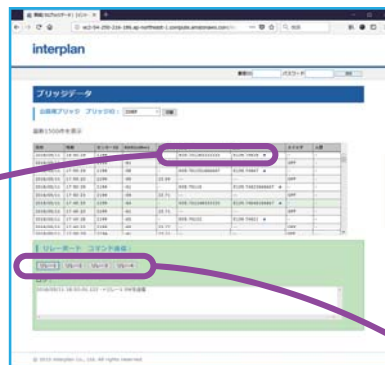
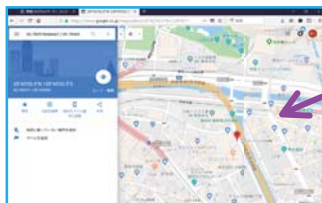
- ノードから920MHz無線で収集したデータを、携帯回線でクラウドにアップ
- 上位からノードを制御可能で、多彩なIoTシステムに最適
- IoTに最適なMQTTプロトコルとセキュリティにはTLSを採用
- デモシステムをAWSで実現。サンプルデータを公開中
- 組込みマイコンを使用し、高速起動・シャットダウン
- 貸出機をご用意。お気軽にお問い合わせください

- GPS、温度センサ、人感センサ、プッシュスイッチのデータをIM920シリーズで収集
- アマゾンEC2サーバのAWS IoTとDynamoDBを使用
- ブラウザはPHPとAjaxで制御



カスタマイズプラットフォーム製品

GPSデータから  
GoogleMapに位置を表示



ブラウザのボタンを押すと  
リレーボード経由で  
外部機器が制御可能



IM920リレーボード

- 主な仕様
  - 920MHz無線
  - 携帯回線
  - サーバ
  - プロトコル・セキュリティ
  - CPU
  - 起動時間
  - 定格電源電圧、電流
  - 外形寸法
  - 動作温度範囲
  - 質量
  - IoTセキュリティ
- IM920シリーズ、IM920sシリーズ  
3G(W-CDMA) マルチキャリア対応  
アマゾンAWSで運用中  
MQTT、TLS  
STM32F407VGT6(ARM Cortex-M4、168MHz)  
1秒以下 (携帯回線通信時間を除く)  
DC12~24V、スリープ時15mA、動作時150mA  
175×125×45mm(突起部を除く)  
-10~60℃  
約400g  
PKI(公開鍵暗号基盤)による電子認証に対応(オプション)

## モノをサービスにつなげる IoTブリッジ IX920-3G

サンプルデータは  
こちらから▶

[http://ec2-54-250-216-186.  
ap-northeast-1.compute.  
amazonaws.com/](http://ec2-54-250-216-186.ap-northeast-1.compute.amazonaws.com/)

